

95~99.9%の高純度窒素ガスを生産

高性能ガス分離膜を使用した
抜群の信頼性。

シリンダー内の窒素雰囲気化に最適

酸素が原因の炭化を抑制します。

駆動源は圧縮空気のみ 低いランニングコスト

電源不要。0.5MPaの圧縮空気を
供給するだけの経済的な設計です。

コンパクトで メンテナンスも簡単

場所を選ばないコンパクトデザイン。
セパレータの交換は標準で1年に1回と
手間がかかりません。

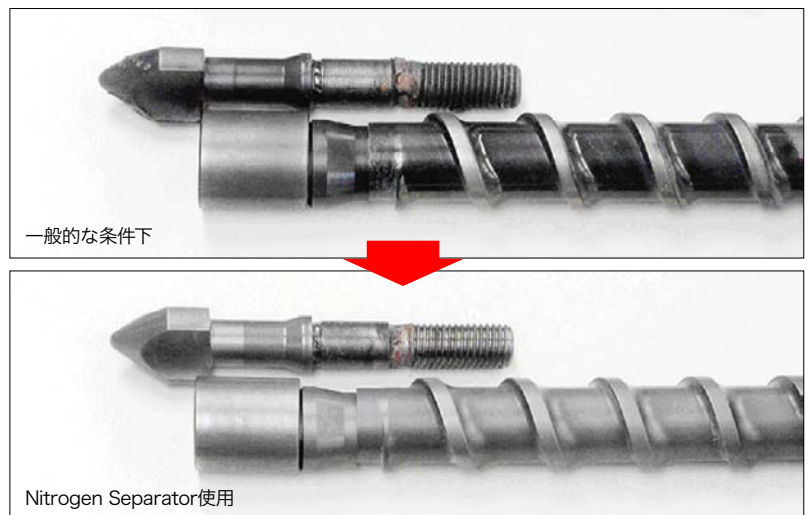


【主仕様】

供給空気圧力範囲	0.5~1.0 MPa
供給空気温度範囲	5~45 °C
本体耐熱温度	80 °C
圧縮空気供給口	フィンガーバルブφ10 mm
製品ガス吐出口	ハーフユニオンφ6 mm
外形寸法	W220xD250xH730 mm
質量	I型: 13 kg II型: 15 kg

●生産量の違いによってI型とII型があります。

【スクリュの比較】



【窒素濃度と生産量】

装置形式	窒素濃度と生産量 (L/min)					
	99.9%	99%	98%	97%	96%	95%
I型	1.37	3.83	5.33	6.83	8.33	9.83
II型	2.74	7.66	10.66	13.66	16.66	19.66

●供給圧力0.5MPaの場合